

Instrukcja montażu zestawu kanałów odwadniających

Zawartość opakowania:

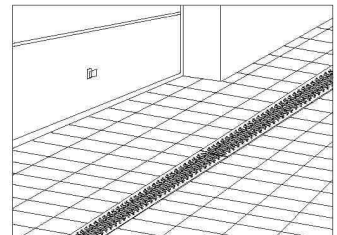
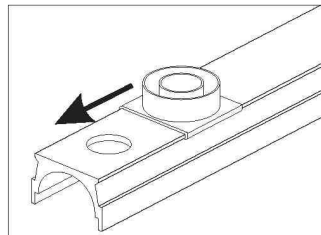
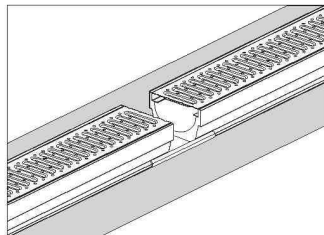
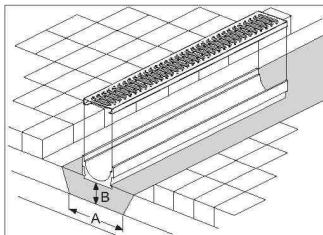
Zestaw zawiera komplet elementów potrzebnych do zainstalowania odwodnienia przed garażem:

- 3 kanały odwadniające (o dł. 1m)
- 3 ruszty
- 2 elementy łączące
- 2 dekle mogące być także odpływami poziomymi
- 1 odpływ pionowy dla rur o śr. 75 lub 110mm
- sitko
- linka 10m
- otwornica, śr. 63 mm.

Inne akcesoria i narzędzia:

Następujące narzędzia i akcesoria są wymagane do instalacji kanałów odwadniających:

- łopata
- poziomica
- 25kg cementu (na cały zestaw) mieszanego w proporcjach 1/3 ze żwirem.
- nóż
- piła do ewentualnego skracania kanałów
- wiertarka



Krok 1. Zbrojenie gruntu.

Wykopać rów o szerokości (A) 20-30cm oraz głębokości pozwalającej na umieszczenie fundamentu o grubości (B) 8-10 cm pod kanałem odwadniającym. Zamontować linkę ok. 3mm poniżej poziomu nawierzchni drogi lub chodnika. Linka wyznacza poziom górnej części rusztów. Poziom ustalić przy pomocy poziomicy.

Przy odpływach pionowych kanał należy umieścić tak, aby element odpływu pionowego znalazł się dokładnie w miejscu rury odpływowej.

Wypełnić rów suchym betonem do wysokości około 8 cm poniżej linki.

Krok 2a. Układanie kanałów - odpływ poziomy.

Przy opcji odpływów poziomych ostrożnie wyciąć nożem pięć otworów oznaczonych na deklach. Zamontować ruszty i dekle. Następnie kolejno umieścić kanały w suchym betonie. Połączyć kanały łącznikami i dociskając umieścić w odpowiedniej pozycji.

Regulacja długości kanału odbywa się poprzez przycięcie go na odpowiednią długość (kanału i rusztu). Uwaga: Skracanie rusztu może spowodować jego korozję w miejscu cięcia.

Krok 2b. Układanie kanałów - odpływ pionowy.

Opcję odpływu pionowego należy zastosować przy podłączeniu zestawu do rur kanalizacyjnych. Nałożyć na kanał element odpływu pionowego umieszczając go w miejscu rury kanalizacyjnej. Pisakiem oznaczyć jego pozycję i wykonać otwór (wykonując otwór odsunąć element odpływu pionowego na bok). Wewnątrz kanału zamontować sitko.

Kanał umieścić na fundamencie z suchego betonu wprowadzając element odpływu do rury kanalizacyjnej. Umieścić kolejno pozostałe kanały w suchym betonie łącząc je ze sobą łącznikami. Dociskając umieścić je w odpowiedniej pozycji. Dekle montować na końcach kanału.

Regulacja długości kanału odbywa się poprzez przycięcie go na odpowiednią długość.

Krok 3.

Wypełnić piaskiem lub żwirem miejsce wokół kanałów i dobrze ubić. Przy układaniu kostki brukowej zaleca się ułożenie pierwszego rzędu na fundamencie cementowym.

Uwaga: Zaleca się czyszczenie kanałów odwadniających raz lub dwa razy do roku. Kanały znajdujące się blisko dużych drzew wymagają regularnego czyszczenia.



DYSTRYBUCJA
Hurtownia Materiałów Budowlanych
„IZOBUD”

10-364 Olsztyn ul. Tracka 5
tel. 089/532-13-00 do 01 fax. 089/532-13-02